

ALGEMEEN
 Alle maten in mm.
 Keukenindeling is indicatief.
 Badkamerindeling is indicatief.

INBRAAKWERENDEID
 Deuren, ramen en kozijnen in uitwendige scheidingsconstructies minimaal weerstandsklasse 2.

REKEDRAAGHEID EN TOEGANGELIJKHEID
 Hoogverschillen, zoals bedoeld in artikel 4.27, zijn kleiner dan 0.02m of worden overbrugd door een lift of hellingbaan.

CONSTRUCTIES
 Constructie volgens berekening en tekeningen constructeur.

TRAPPEN EN BALUSTRADES
 Hoogverschillen, zoals bedoeld in artikel 2.27 worden overbrugd door een vaste trap of vaste hellingbaan.
 oprijde: 165mm
 aantrede: 220mm
 leuning: op 900mm boven voorplant trede

Balustrade: 1000xv.l. heeft geen opstapmogelijkheden tussen 0.2m en 0.7m boven de vloer ter voorkoming van het overkalkeren en heeft geen openingen met een breedte > 5,1m.

INSTALLATIES
 De elektriciteitsinstallatie voldoet aan NEN 1010, NPR 5310.
 De drinkwaterinstallatie voldoet aan NEN 1006.





Ventilatie-installatie vgs leverancier ventilatiesysteem
 Roosters vgs installateur, debiet volgens toetsing bouwbesluit

BOLWEEFSCIA
 R-waardes thermische buitenschil conform BENG-berekening.



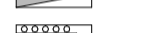
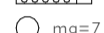


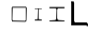

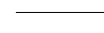
WERING VAN DATTEN EN MUZEN
 Een uitwendige scheidingsconstructie heeft geen openingen die breder zijn dan 0,01 m. Dit geldt niet voor een afsluitbare opening en een uitmondung van:
 a. een afvoorziening voor luchtverversing;
 b. een afvoorziening voor rookgas; en
 c. een ont- en beluchting van een afvoorziening voor huishoudelijk afvalwater en hernekkar.

WERING VAN VOCHT
 De wanden van de isolieruimtebadruimte heeft tot 1,2m hoogte boven de vloer en t.p.v. een bad of douche over een lengte van ten minste 3m, tot een hoogte van 2,1m boven de vloer een wateropname die gemiddeld $\leq 0,01 \text{ kg/(m}^2\cdot\text{s)}$ en nergens > 0,2 kg/(m²·s) conform NEN2778.

RENVOOI MATERIALEN

-  = gevelsteen
-  = kalkzandsteen
-  = niet dragende lichte scheidingswanden
-  = isolatie

RENVOOI SYMBOLEN

-  = niet ontsierende rookmelder aangepast op elec. netwerk v.v. secundaire energievoorziening volgens NEN2555
-  = elektrische radiator
-  = verdelers c.v.
-  = m307
-  = m321
-  = afzuigpunt in dm3/s
-  = lozevoerpunt in dm3/s
-  = kozijnmerk
-  = stalen kolommen v.o.c.

RENVOOI AFKORTINGEN

- d. = dorpel
- dr = opstapblads droger
- dm = deursmaat (met vermeeking van deurbreedte)
- gw = geluidwerende deur
- hwa = hernekkarwaterloze
- kt = opstapblads kooktoestel
- mk = melkerkast
- ma = afzuigpunt mech. ventilatie
- mt = lozevoerpunt mech. ventilatie
- WTW = opstapblads gebalanceerd ventilatiesysteem met warmterterugwinning
- WP = opstapblads combi-warmtepomp (binnen-unit)
- NO = noodoverstort, v.o.c.
- sk. = stalen kolom
- stl. = standleiding
- v.o.c. = volgens opgave constructeur
- v.o.l. = volgens opgave installateur
- v.b.l. = waterkerend, damp open
- w.k.d.o. = opstapblads wasmachine
- wm = opstapblads wasmachine



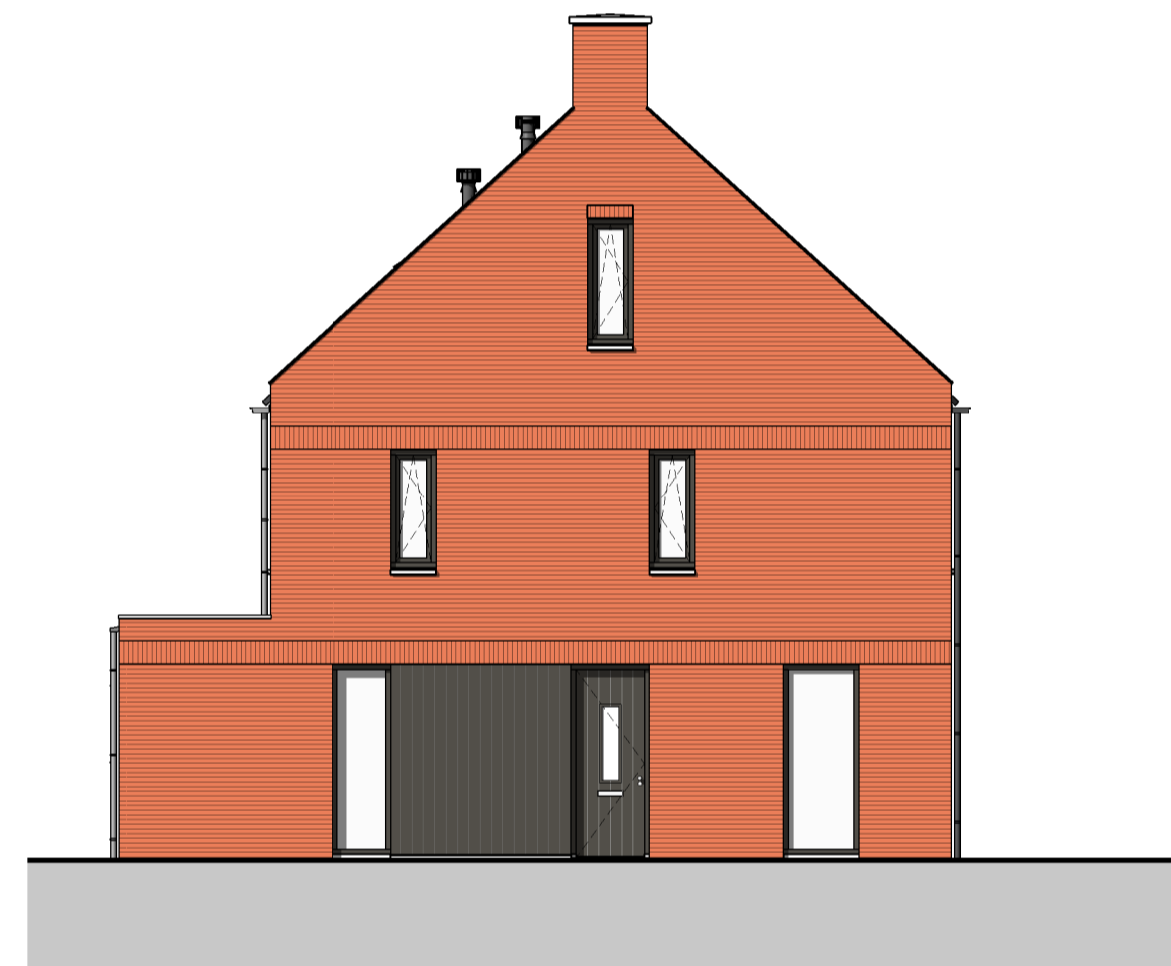
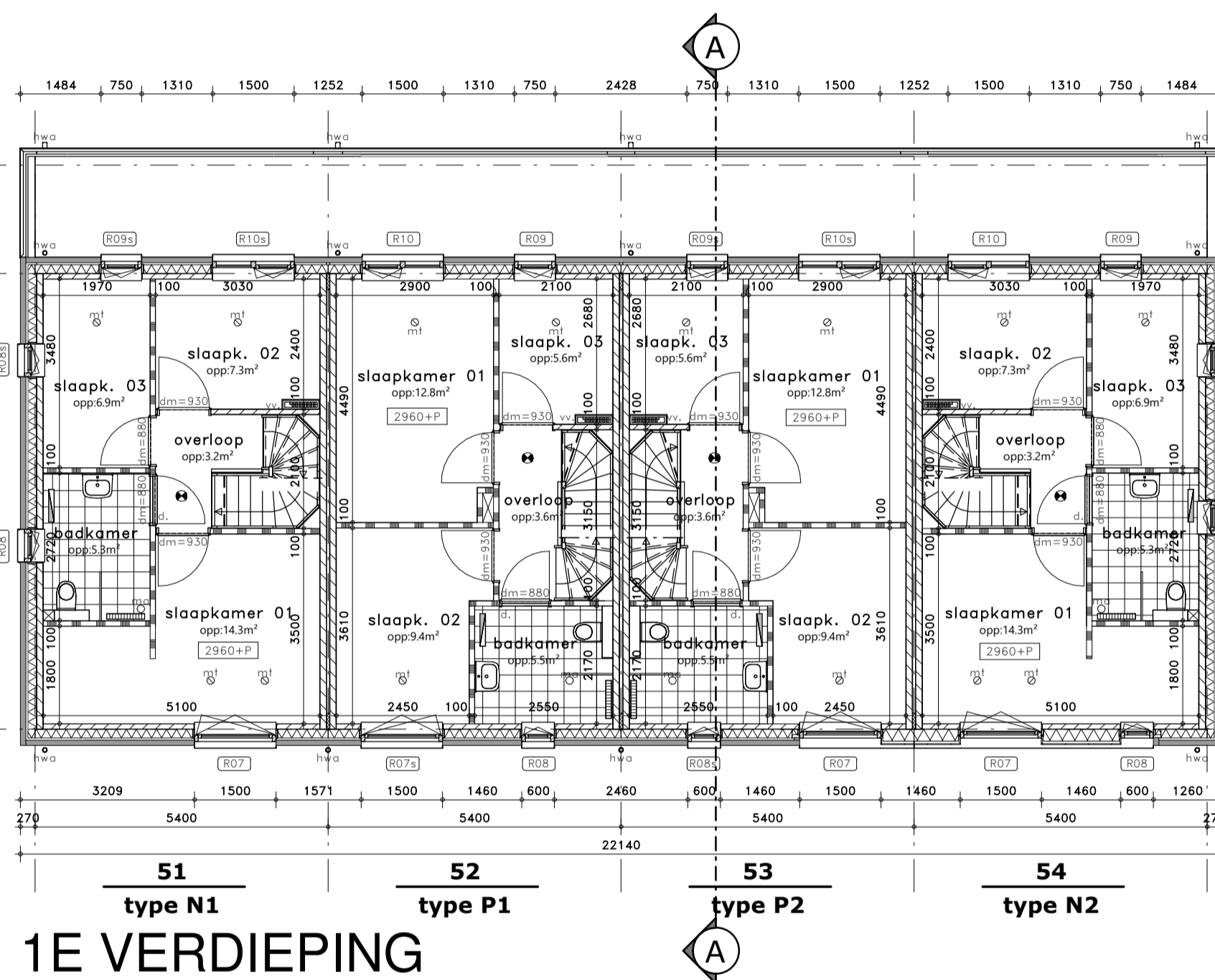
VOORGEVEL



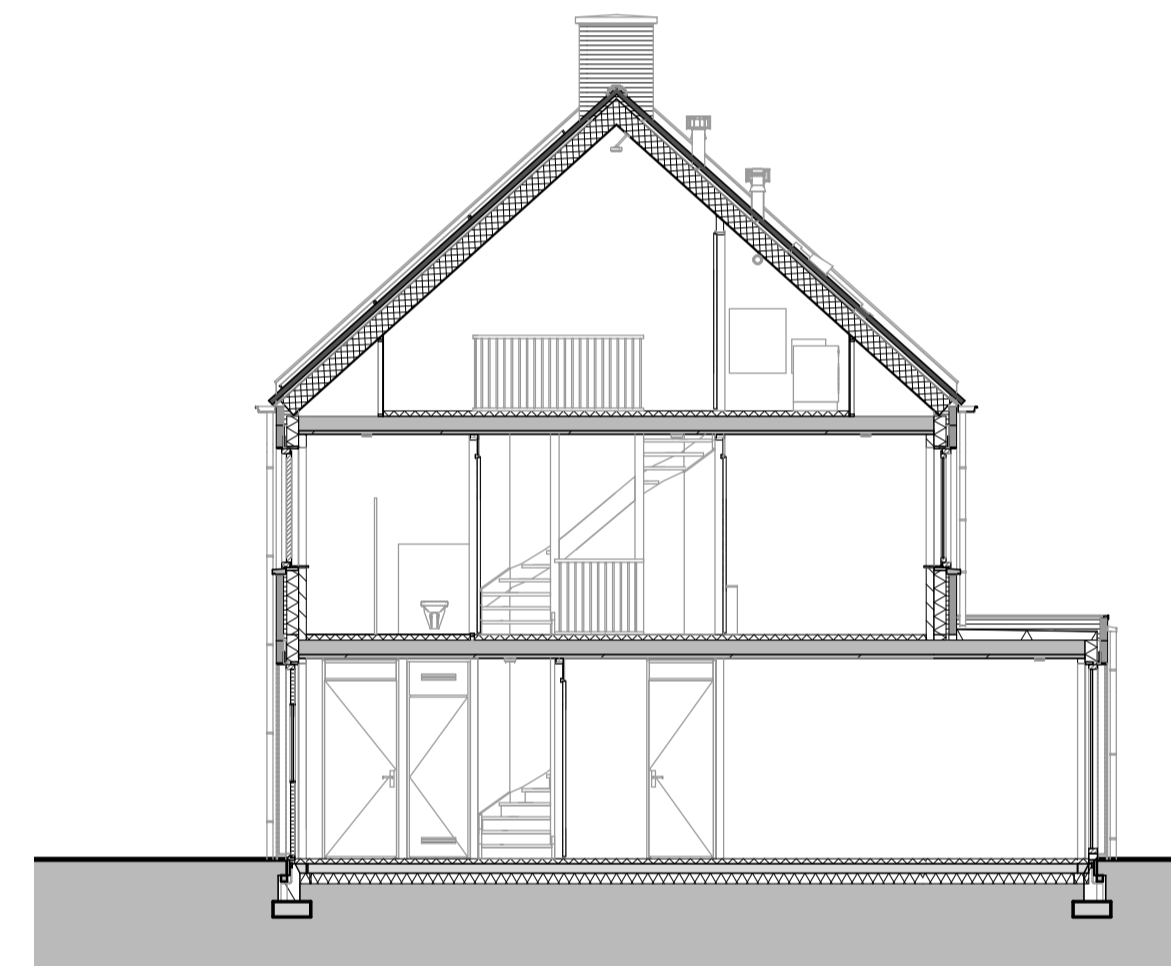
RECHTER ZIJGEVEL



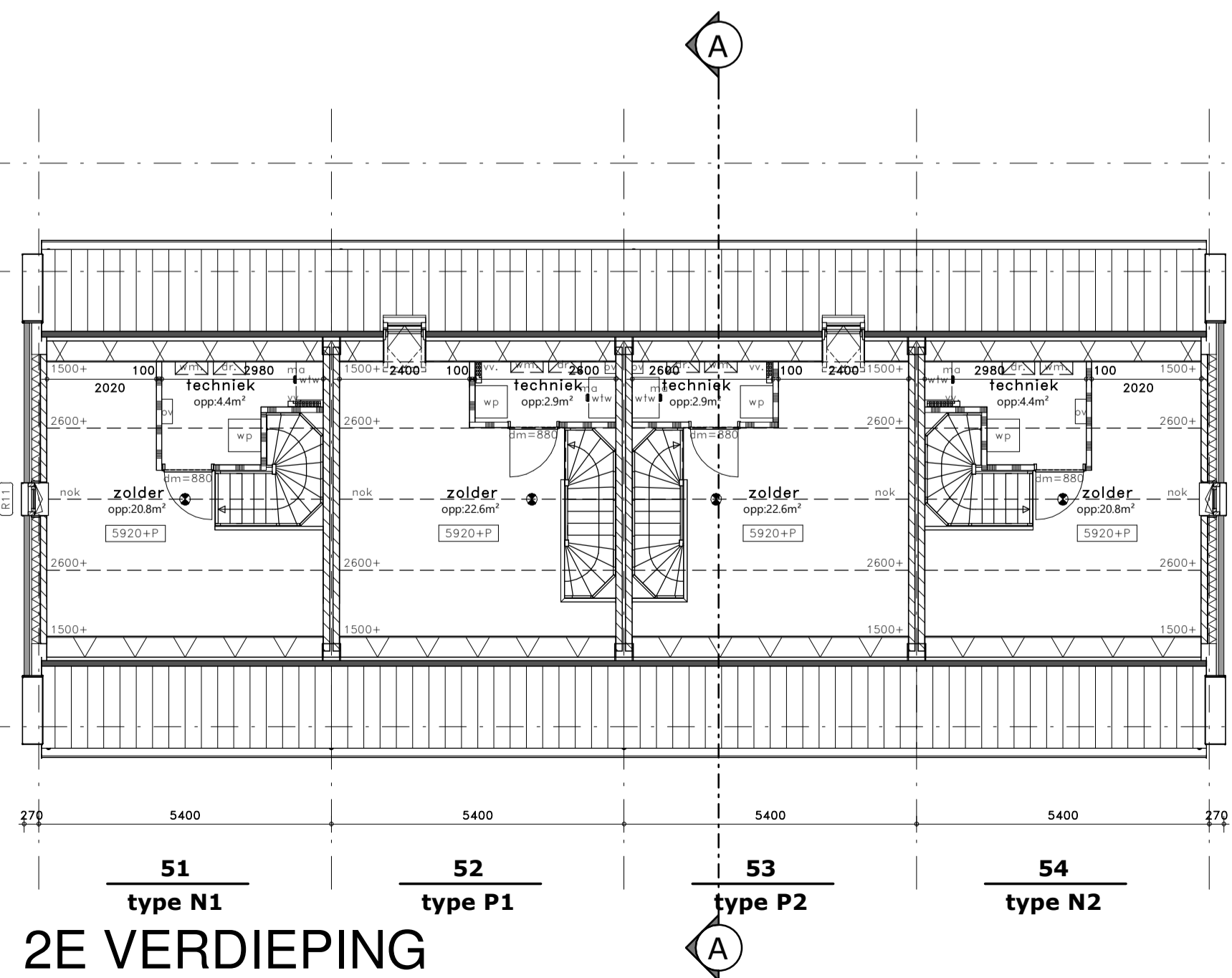
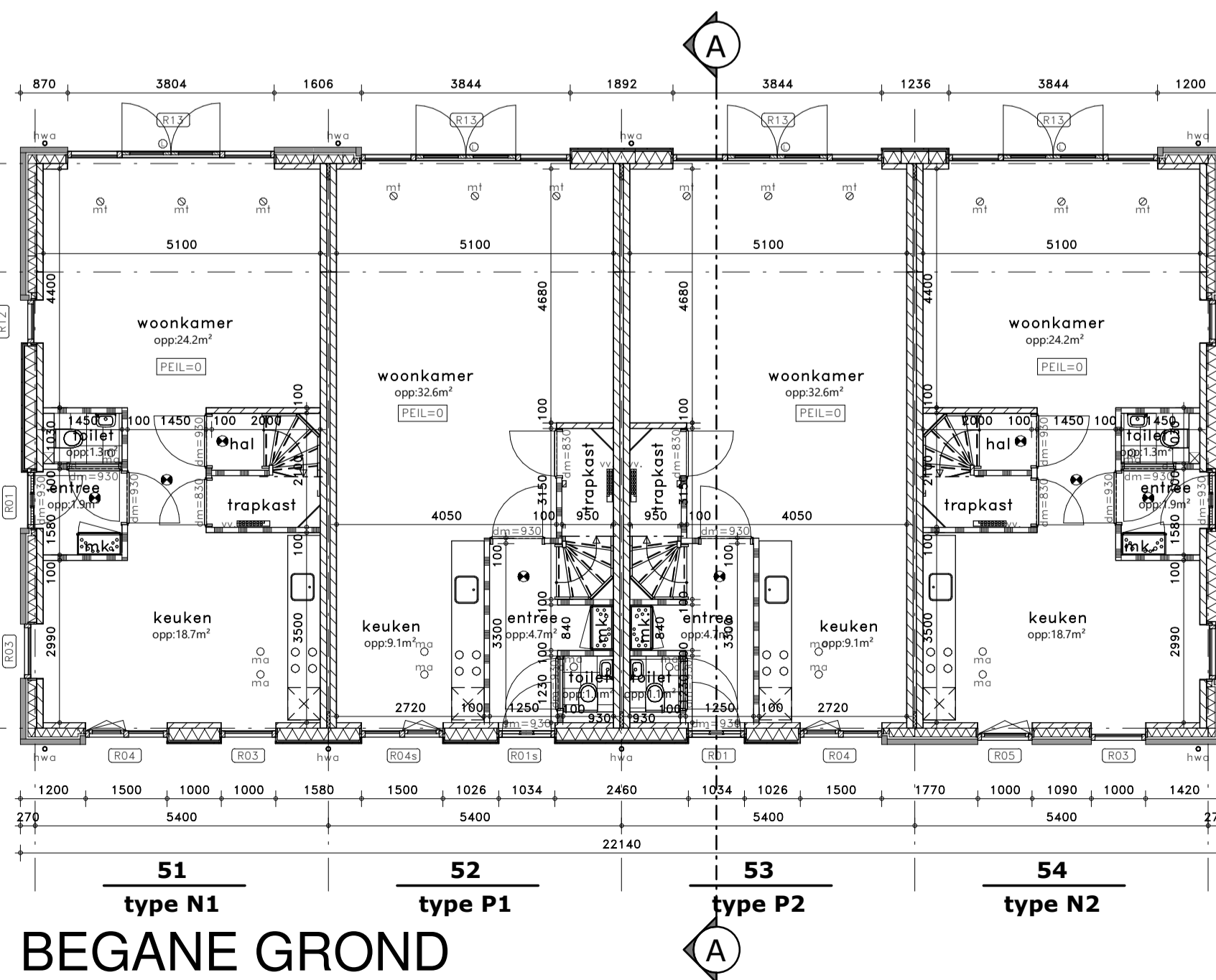
ACHTERGEVEL



LINKER ZIJGEVEL



DOORSNEDE A-A



PROJECT
MOLENHEIDE, MILL

WERKNUMMER
B18/3482

OPDRACHTGEVER
CEDRUS VASTGOED B.V.

GEENDEINDEWEG 12 5708BB HELMOND
 T: +31(0)651315563
 M: mh@cedrusvastgoed.nl

TEKENINGNUMMER
b-122

FASE
BESTEK

ONDERDEEL
**RIJWONING - 4 BLOK - TYPE L & M
 KAVEL 51 t/m 54**

DATUM
01-03-2022

REVISIE
 REVISIEDATUM

SCHAAL
1:100

FORMAAT
A1

MODELLEUR
MP

PAUWERT
 architectuur

JERDEN BOSCHLAAN 1, 5642 AP EINDHOVEN | T: +31 (0)40 2812782 | WWW.PAUWERT.NL