

ALGEMEEN
 Alle maten in mm.
 Keukenindeling is indicatief.
 Badkamerindeling is indicatief.

INBRAAKWERENDEID
 Deuren, ramen en kozijnen in uitwendige scheidingsconstructies minimaal weerstandsklasse 2.

REKEDRAAGHEID EN TOEGANGELIJKHEID
 Hoogverschillen, zoals bedoeld in artikel 4.2.7, zijn kleiner dan 0.02m of worden overbruggd door een lift of hellingbaan.

CONSTRUCTIES
 Constructie volgens berekening en tekeningen constructeur.

TRAPPEN EN BALUSTRADES
 Hoogverschillen, zoals bedoeld in artikel 2.27 worden overbruggd door een vaste trap of vaste hellingbaan.
 oprijde: 185mm
 aantrede: 220mm
 leuning: op 900mm boven voorankertrede

Balustrade: 1000+vl. heeft geen opstapmogelijkheden tussen 0.2m en 0.7m boven de vloer ter voorkoming van het overklaten en heeft geen openingen met een breedte > 5,1m.

INSTALLATIES
 De elektrosaninstallatie voldoet aan NEN 1010, NPR 5310.
 De drinkwaterinstallatie voldoet aan NEN 1006.

Ventilatie-installatie vgs leverancier ventilatiesysteem
 Roosters vgs installateur, debiet volgens toetsing bouwbesluit

BOUWFYSICA
 R-waarden thermische buitenschil conform BENG-berekening.

WERING VAN DATTEN EN MUIZEN
 Een uitwendige scheidingsconstructie heeft geen openingen die breder zijn dan 0,01 m. Dit geldt niet voor een afsluitbare opening en een uitmondung van:
 a. een afvoorziening voor luchtverversing;
 b. een afvoorziening voor rookgas, en
 c. een ont- en beluchting van een afvoorziening voor huishoudelijk afvalwater en hernekkar.

WERING VAN VOCHT
 De wanden van de isolatiebadruimte heeft tot 1,2m hoogte boven de vloer en t.p.v. een bad of douche over een lengte van ten minste 3m, tot een hoogte van 2,1m boven de vloer een waterprogramma die gemiddeld $\leq 0,01 \text{ kg/m}^2\text{s}$ en nergens > 0,2 kg/(m².s) conform NEN2778.

RENVOOI MATERIALEN

- = gevelsteen
- = kalkzandsteen
- = niet dragende lichte scheidingswanden
- = isolatie

RENVOOI SYMBOLEN

- = niet isolerende rookmelder aangestoten op elec. netwerk v.v. secundaire energievoorziening volgens NEN2555
- = elektrische radiator
- = verdelers c.v.
- = afzuigpunt in dm³/s
- = toevoerpunt in dm³/s
- = kozijnmerk
- = stalen kolommen v.o.c.

RENVOOI AFKORTINGEN

- d. = dorpel
- dr = opstaplaats droger
- dm = deursmaat (met vermeeking van deurbreedte)
- gw = geluidwerende deur
- hw = hemelwaterafvoer
- kt = opstaplaats kooktoestel
- mk = melkerkast
- ma = afzuigpunt mech. ventilatie
- mt = toevoerpunt mech. ventilatie
- WTV = opstaplaats gebalanceerd ventilatiesysteem met warmteretour
- WP = opstaplaats combi-warmtepomp (binnen-unit)
- NO = noodoverstort, v.o.c.
- sk = stalen kolom
- stl = standleiding
- NO = volgens opgave constructeur
- v.o.l. = volgens opgave installateur
- v.b.l. = waterkerend, damp open
- w.k.d.o. = opstaplaats wasmachine
- wm = opstaplaats wasmachine



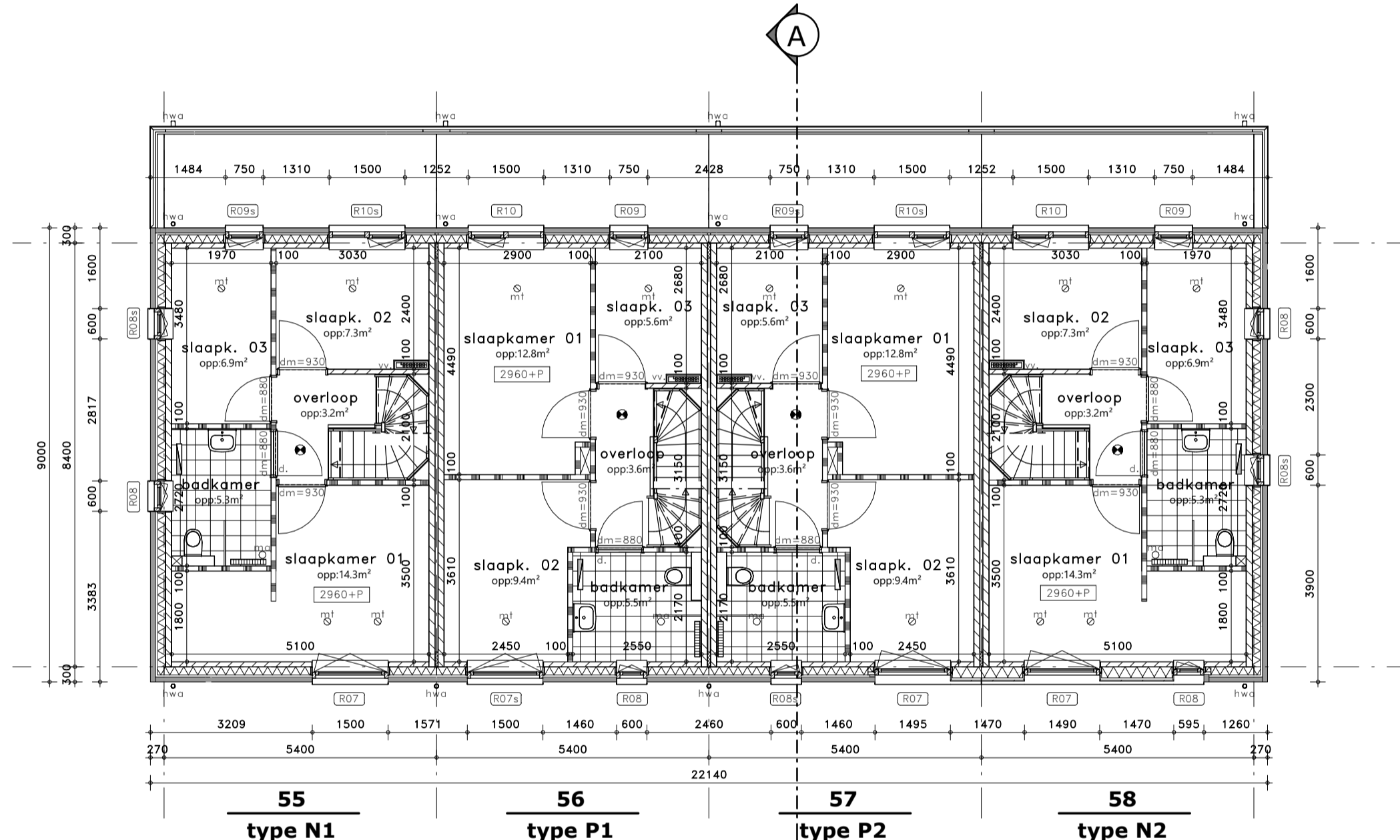
VOORGEVEL



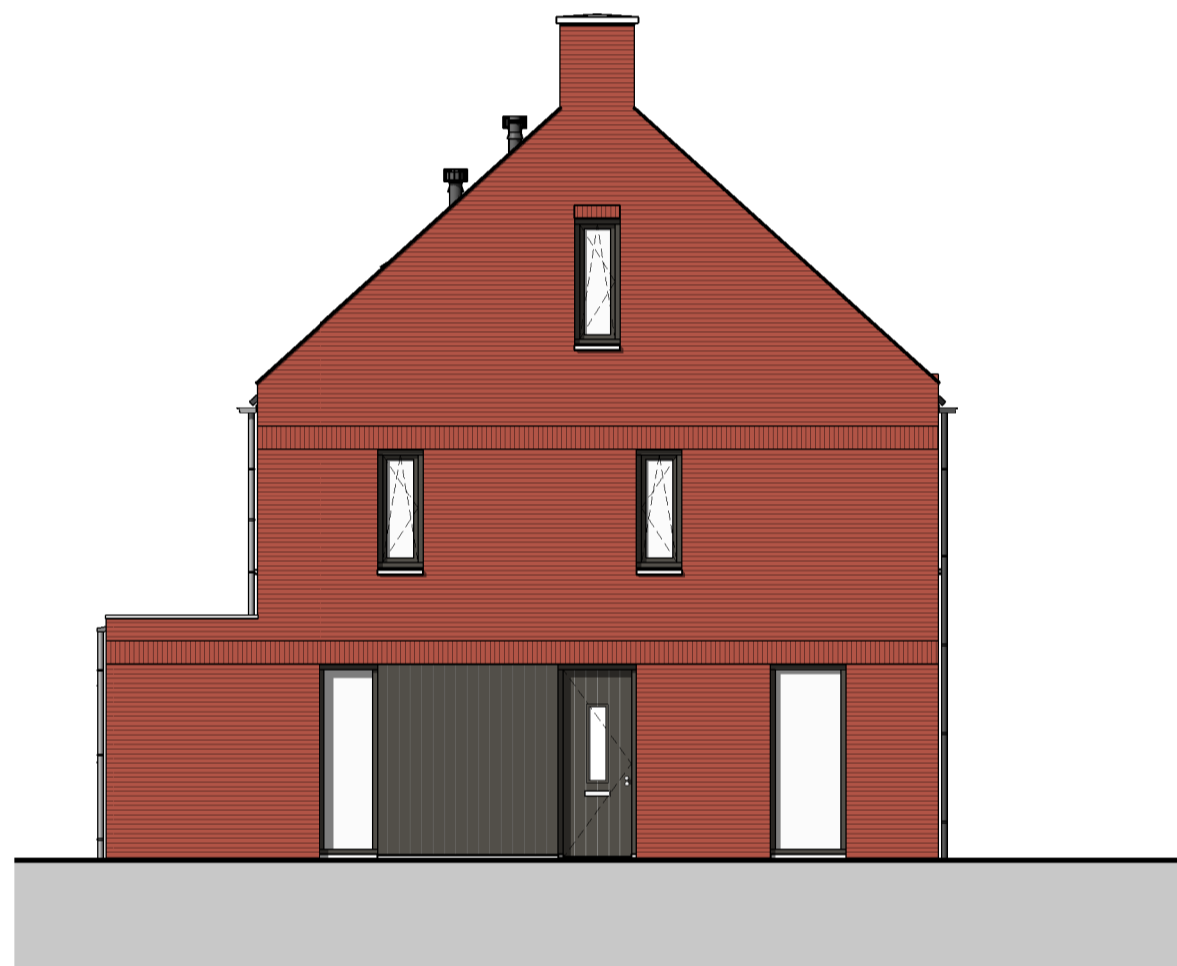
RECHTER ZIJGEVEL



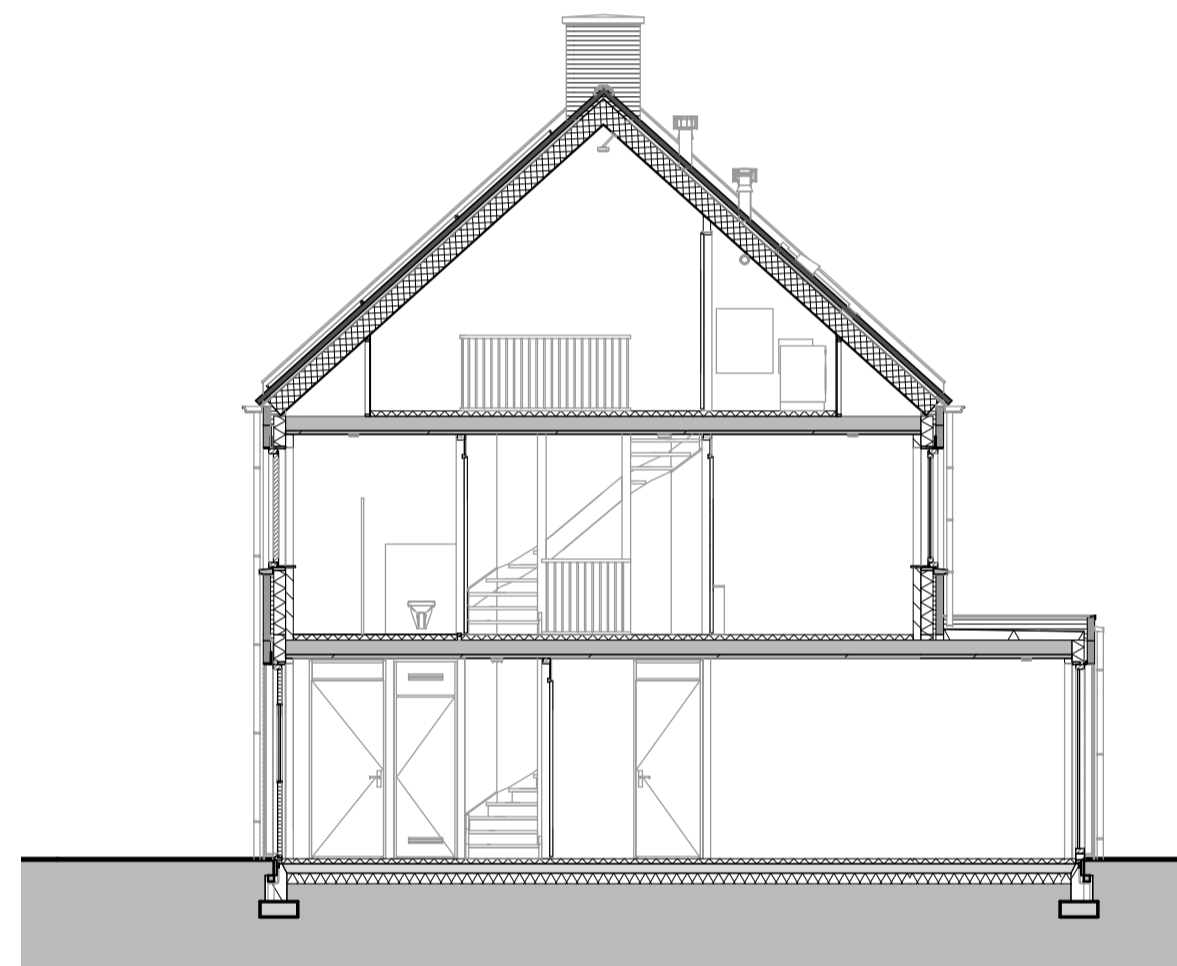
ACHTERGEVEL



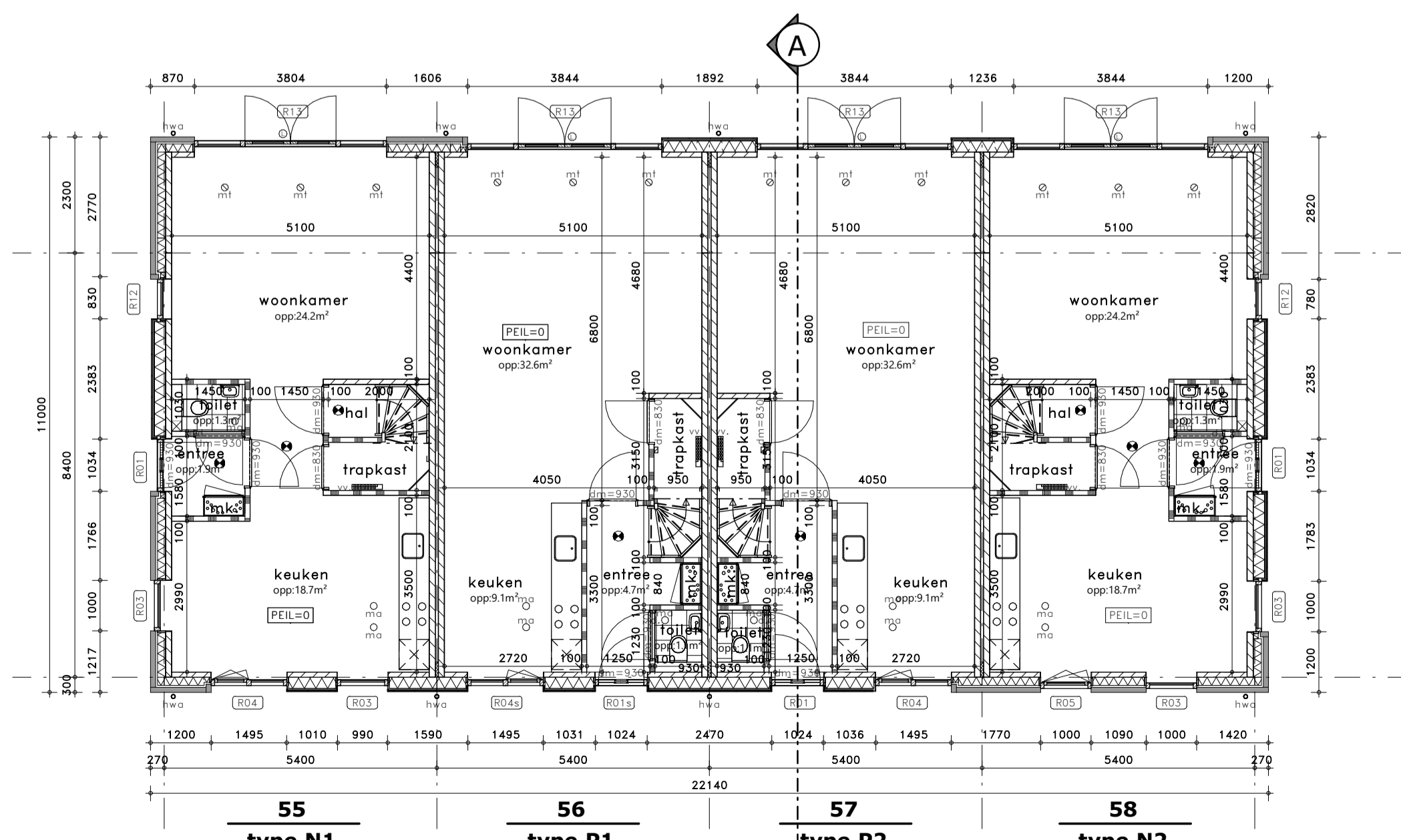
1E VERDIEPING



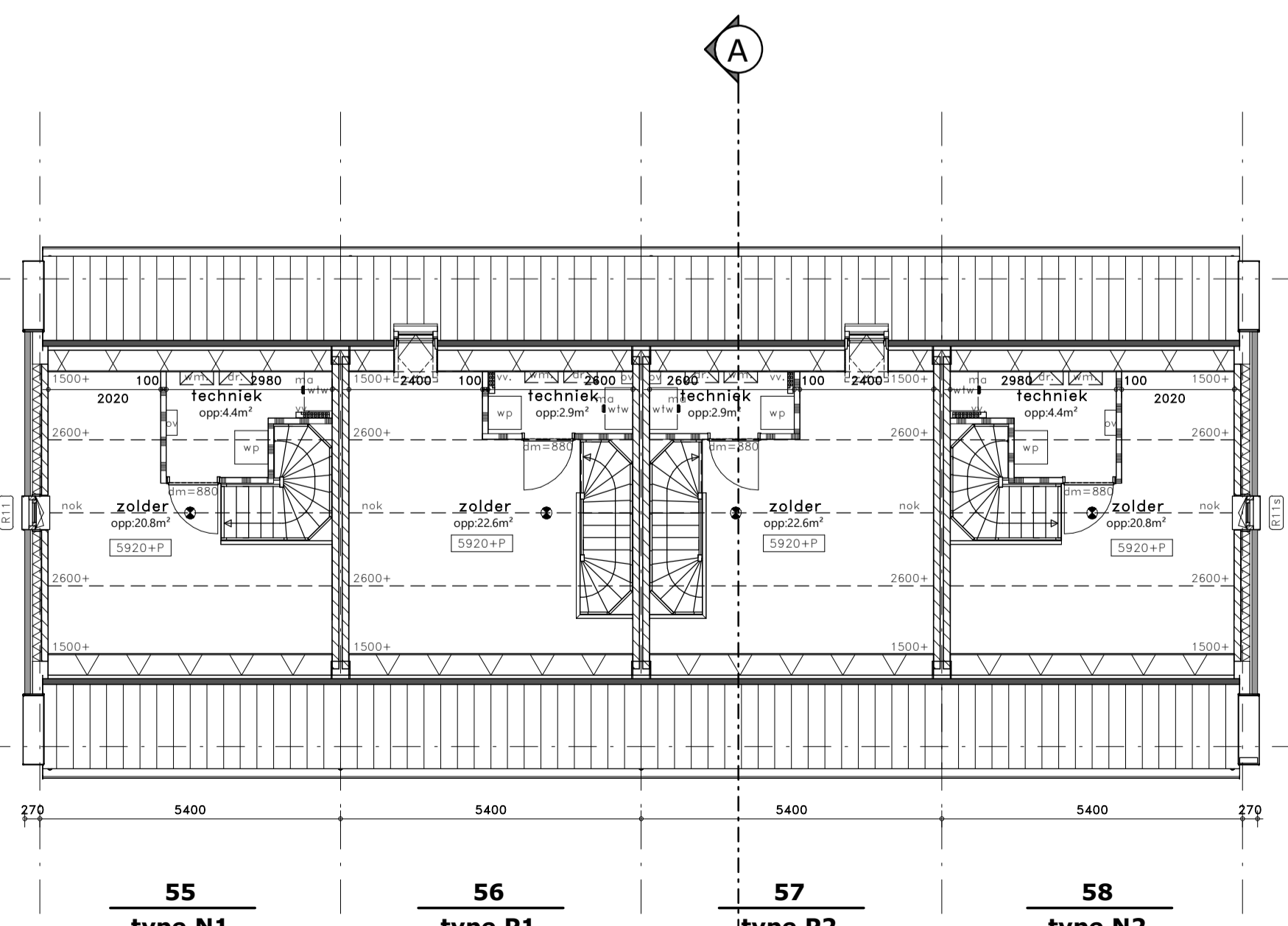
LINKER ZIJGEVEL



DOORSNEDE A-A



BEGANE GROND



2E VERDIEPING

PROJECT
MOLENHEIDE, MILL

WERKNUMMER
B18/3482

OPDRACHTGEVER
CEDRUS VASTGOED B.V.

GEENEINDSEWEG 12 5708BB HELMOND
 T: +31(0)651315563
 M: mh@cedrusvastgoed.nl

TEKENINGNUMMER
b-123

FASE
BESTEK

ONDERDEEL
**RIJWONING - 4 BLOK - TYPE L & M
 KAVEL 55 t/m 58**

DATUM
01-03-2022

REVISIE
 REVISIEDATUM

SCHAAL
1:100

FORMAAT
A1

MODELLEUR
MP

PAUWERT
 architectuur

JEROEN BOSCHLAAN 1, 5642 AP EINDHOVEN | T: +31 (0)40 2812782 | WWW.PAUWERT.NL