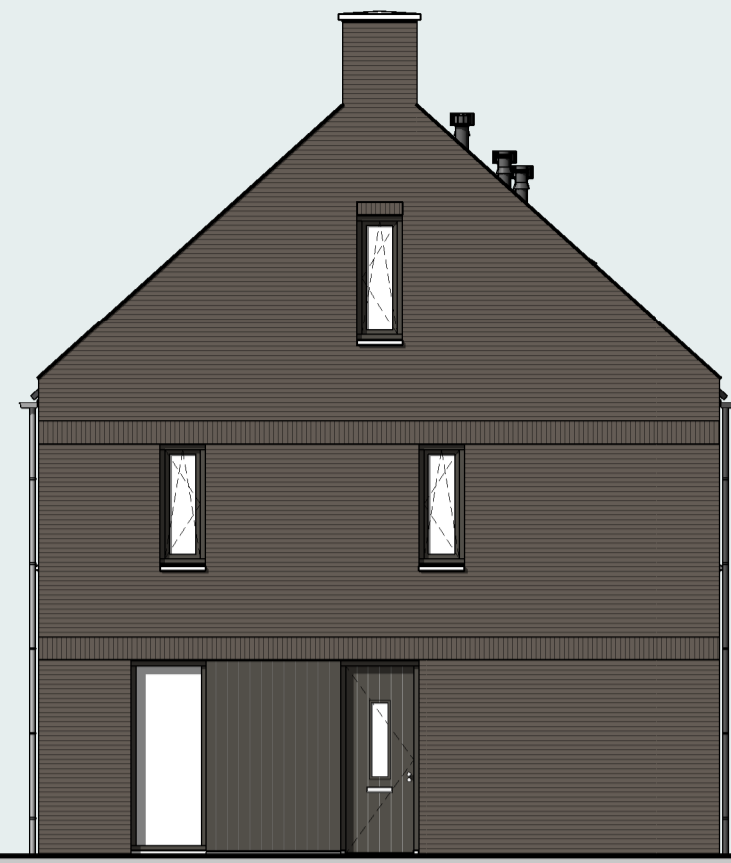




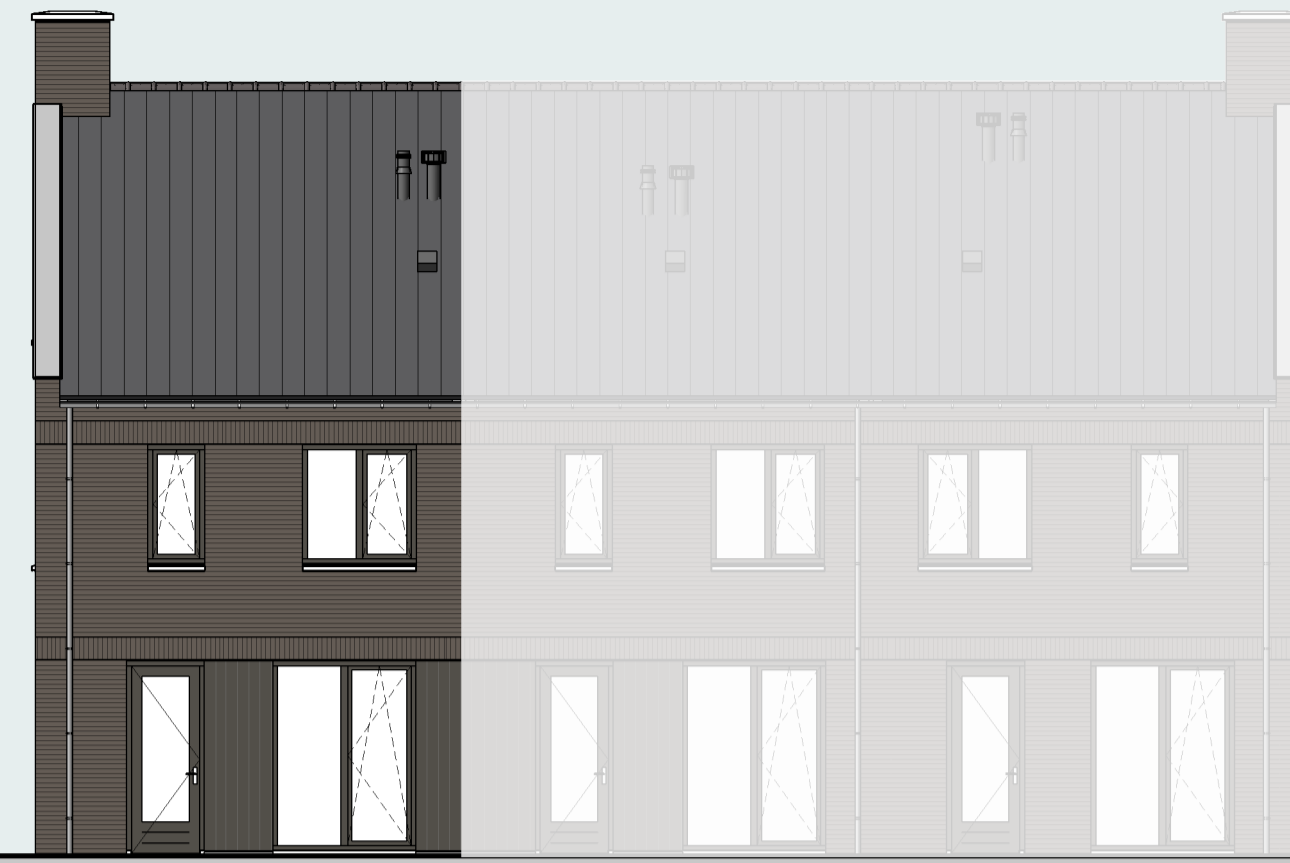
VOORGEVEL

schaal 1:100



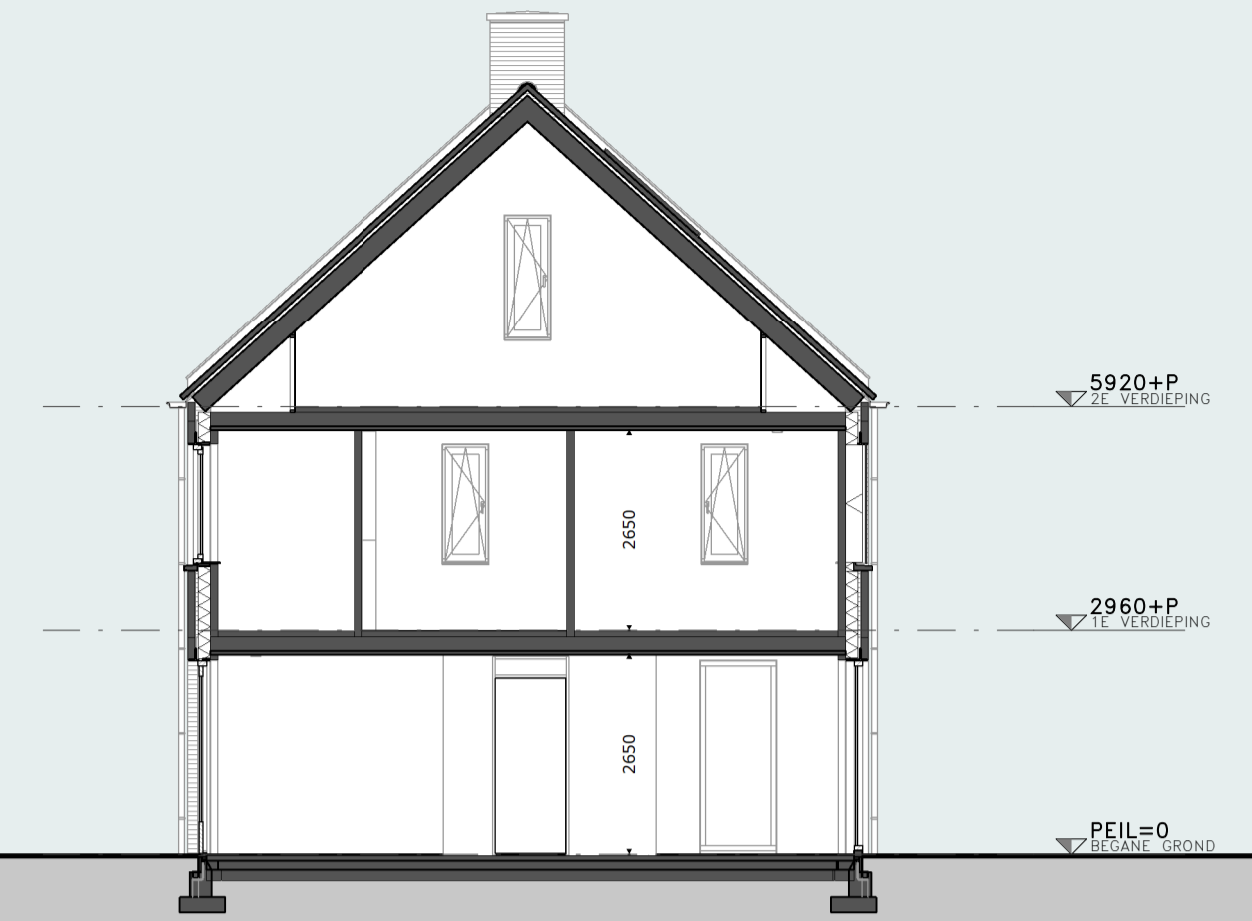
RECHTER ZIJGEVEL

schaal 1:100



ACHTERGEVEL

schaal 1:100

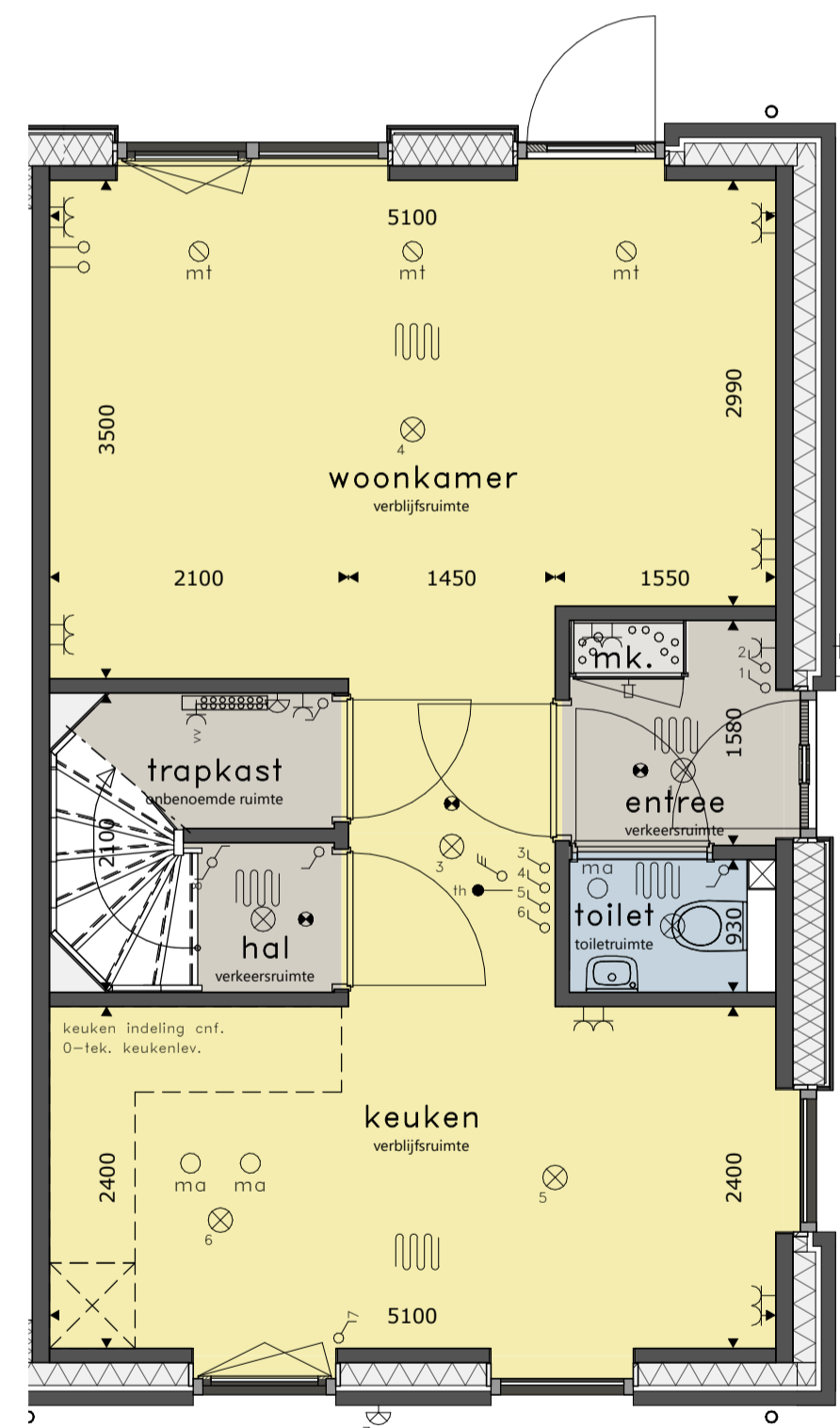


DOORSNEDE

schaal 1:100

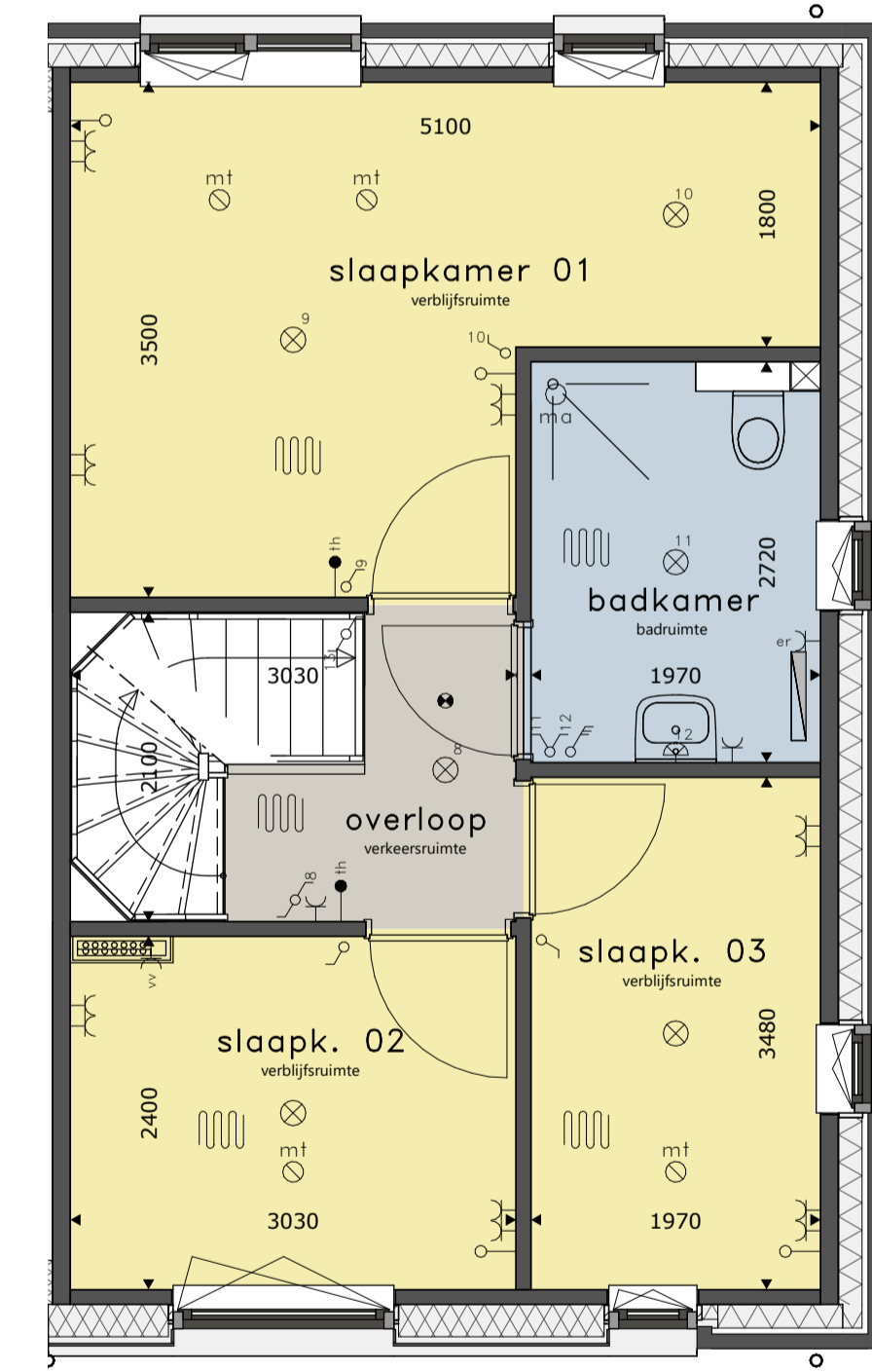
basisaansluitingen keuken

ms	2x
ms	1x
ms	1x
ms	1x
ms	1x
ms	1x
ms	1x
ms	1x
ms	1x
ms	1x



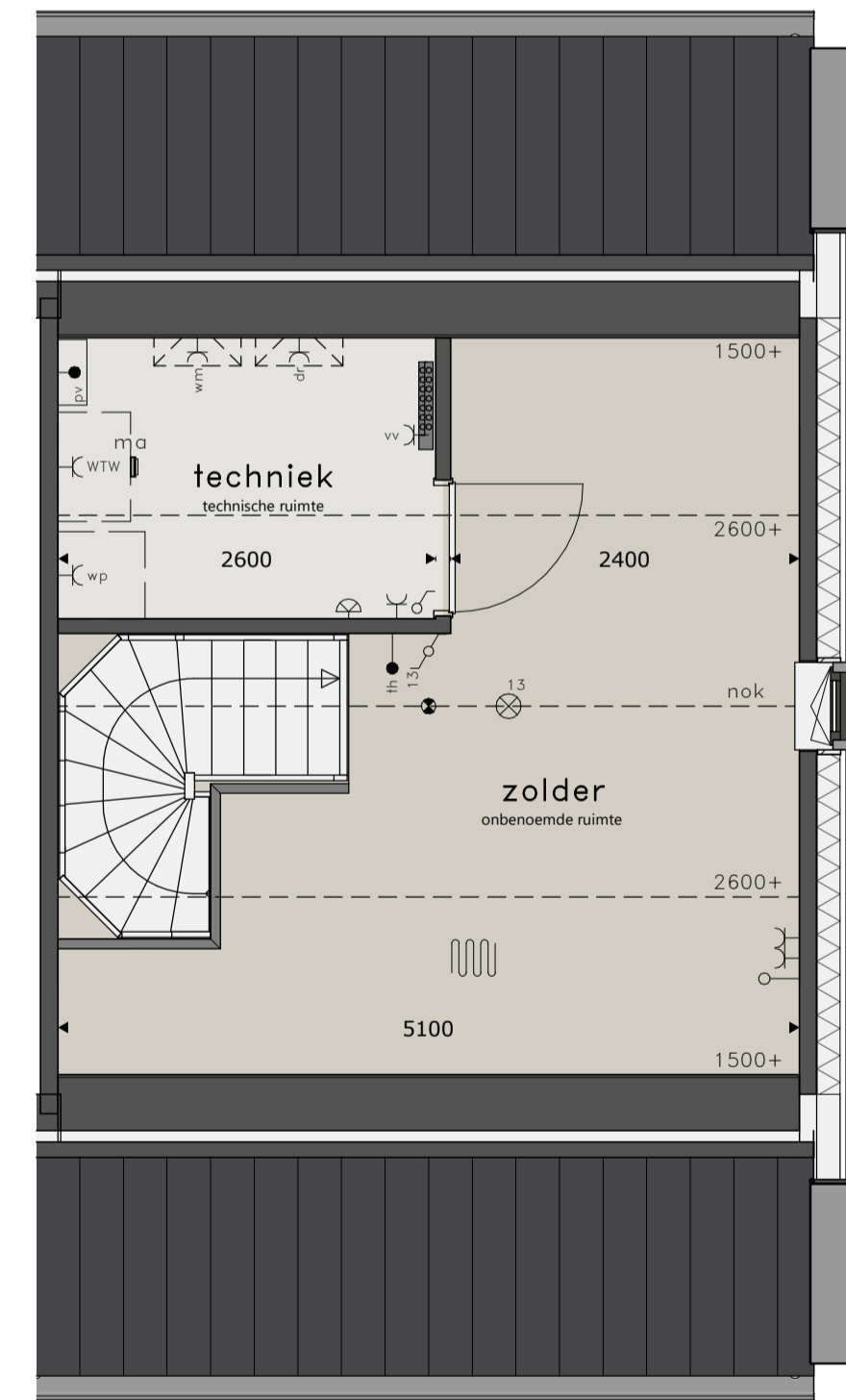
BEGANE GROND

schaal 1:50



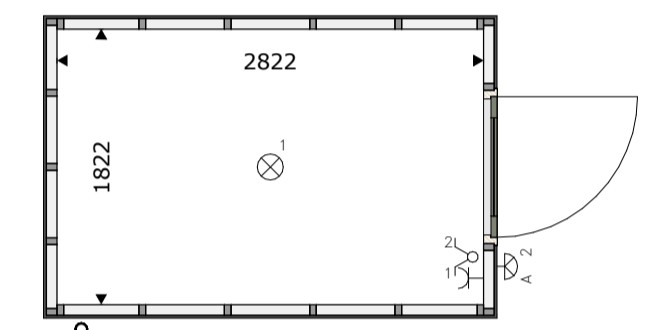
1E VERDIEPING

schaal 1:50



2E VERDIEPING

schaal 1:50



BUITENBERGING

schaal 1:50



SITUATIE

RENVOOI

- = plafondlichtpunt
- = wandlichtpunt
- = schakelaar dubbelpolig (hotelschakeling)
- = schakelaar enkelpolig
- = gecombineerde schakelaar enkelpolig
- = bediening ventilatiesysteem
- = wandlichtpunt inclusief armatuur
- = wandcontactdoos dubbel
- = wandcontactdoos enkel
- = wandcontactdoos koelkast
- = wandcontactdoos vaatwasmachine
- = wandcontactdoos magnetron/oven
- = wandcontactdoos waskap (recirculatie)
- = wandcontactdoos werkschakelaar boven keukenblad
- = wandcontactdoos droger
- = wandcontactdoos wasmachine
- = wandcontactdoos elektrische radiator (bijverwarming)
- = wandcontactdoos ventilatiesysteem
- = wandcontactdoos verdeler vloerverwarming
- = wandcontactdoos warmtepompinstallatie
- = losse leiding
- = aansluitpunt boiler, loos
- = aansluitpunt thermostaat, bedraad
- = aansluitpunt elektrisch kooktoestel, bedraad
- = schel
- = bel
- = rookmelder op elektriciteitsnet
- = elektrische radiator (bijverwarming)
- = afvoerpunt mech. ventilatie indicatief weergegeven
- = toevoerpunt mech. ventilatie indicatief weergegeven
- = vloerverwarming

- * alle maten in millimeters
- * kleine wijzigingen voorbehouden
- * wijzigingen nav engineering installatie en constructief voorbehouden, posities en formaat leidschachten n.l.b.
- * aan maatvoering kunnen geen rechten worden ontleend
- * verwarmingselementen, keukenopstelling, afzuigpunten en rookmelders indicatief weergegeven (plaats en afmeting)
- * lichtpunten worden opgeleverd zonder armatuur, tenzij anders aangegeven
- * aantal PV panelen volgens BENG-berekening
- * warmtepomp, ventilatiebox, omvormers en dakdoorvoeren indicatief weergegeven (plaats en afmeting)