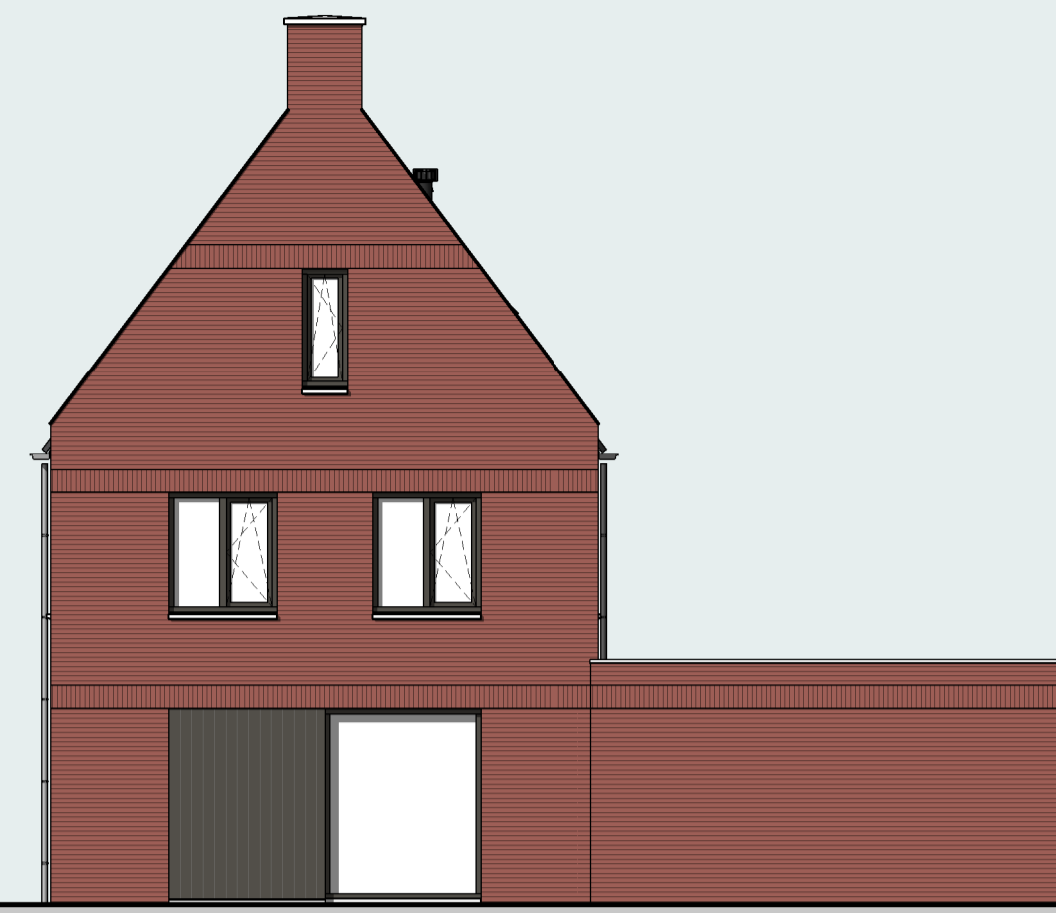




VOORGEVEL

schaal 1:100



RECHTER ZIJGEVEL

schaal 1:100



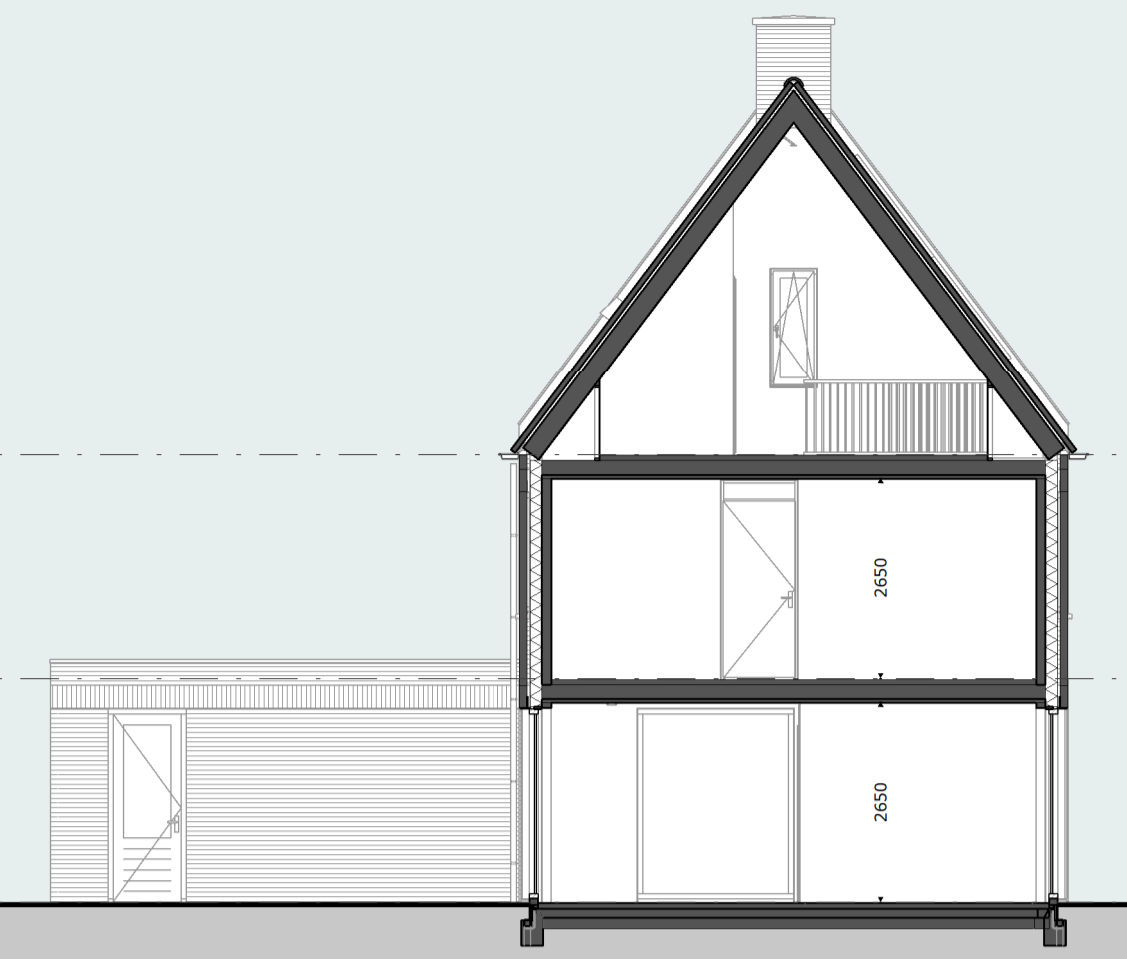
ACHTERGEVEL

schaal 1:100



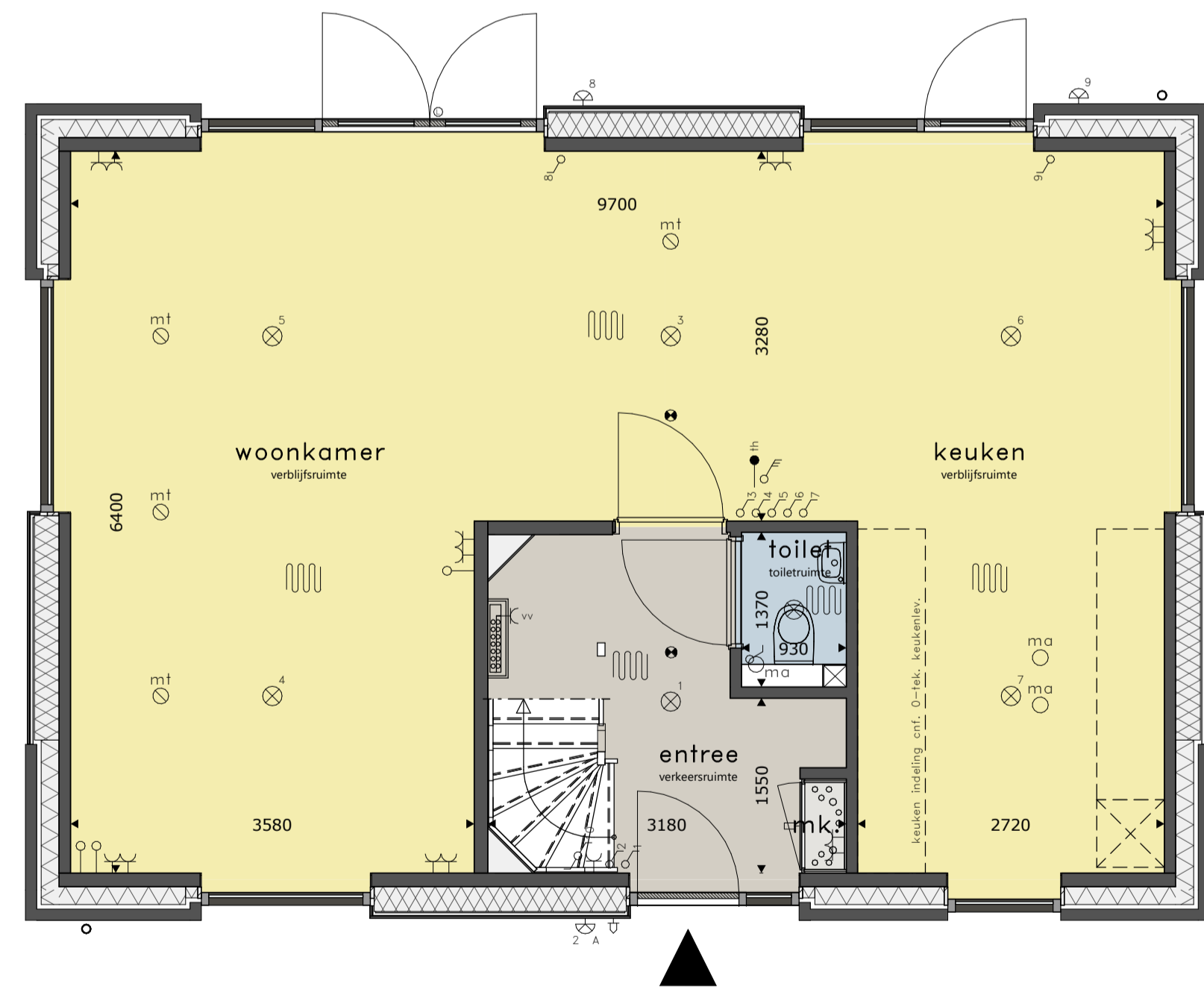
LINKER ZIJGEVEL

schaal 1:100



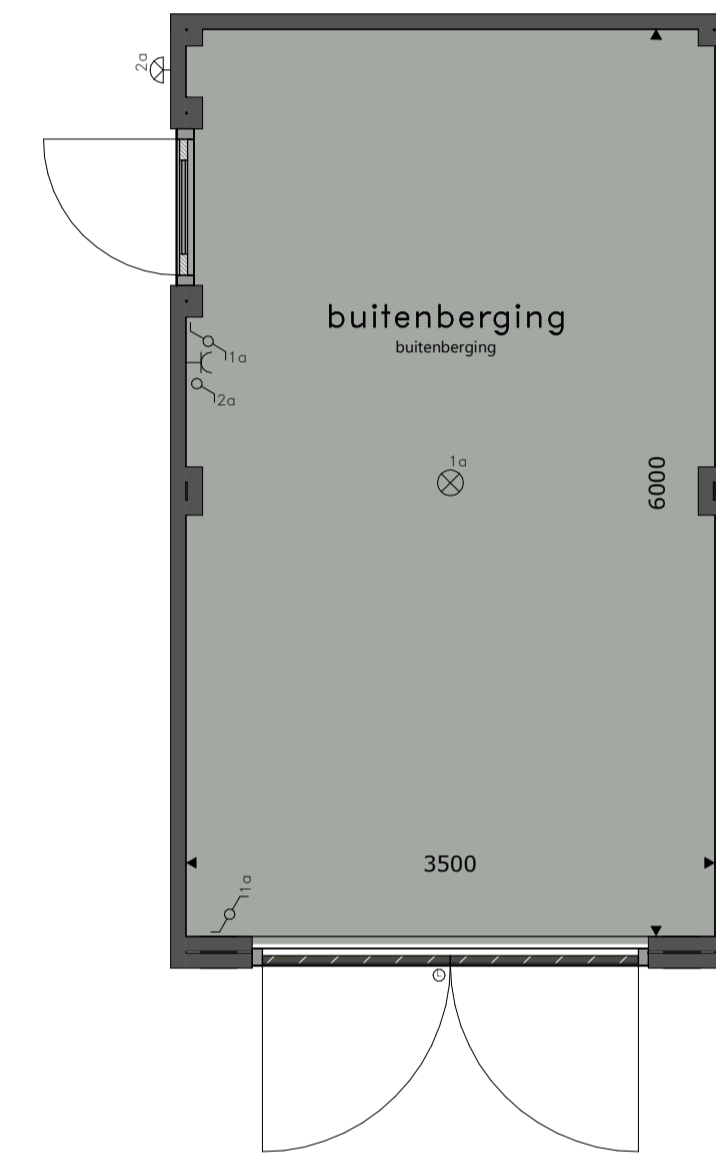
DOORSNEDE

schaal 1:100



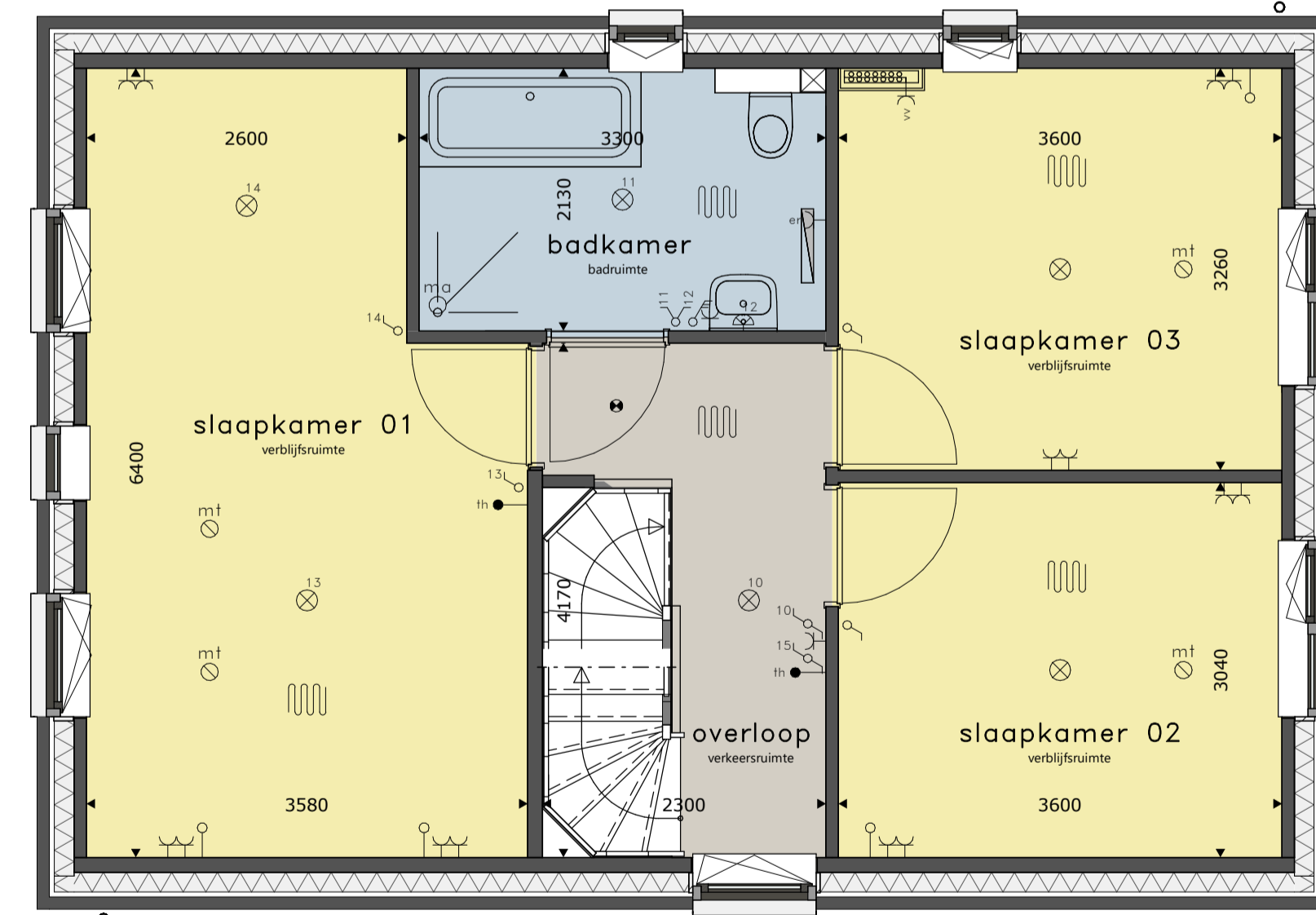
BEGANE GROND

schaal 1:50



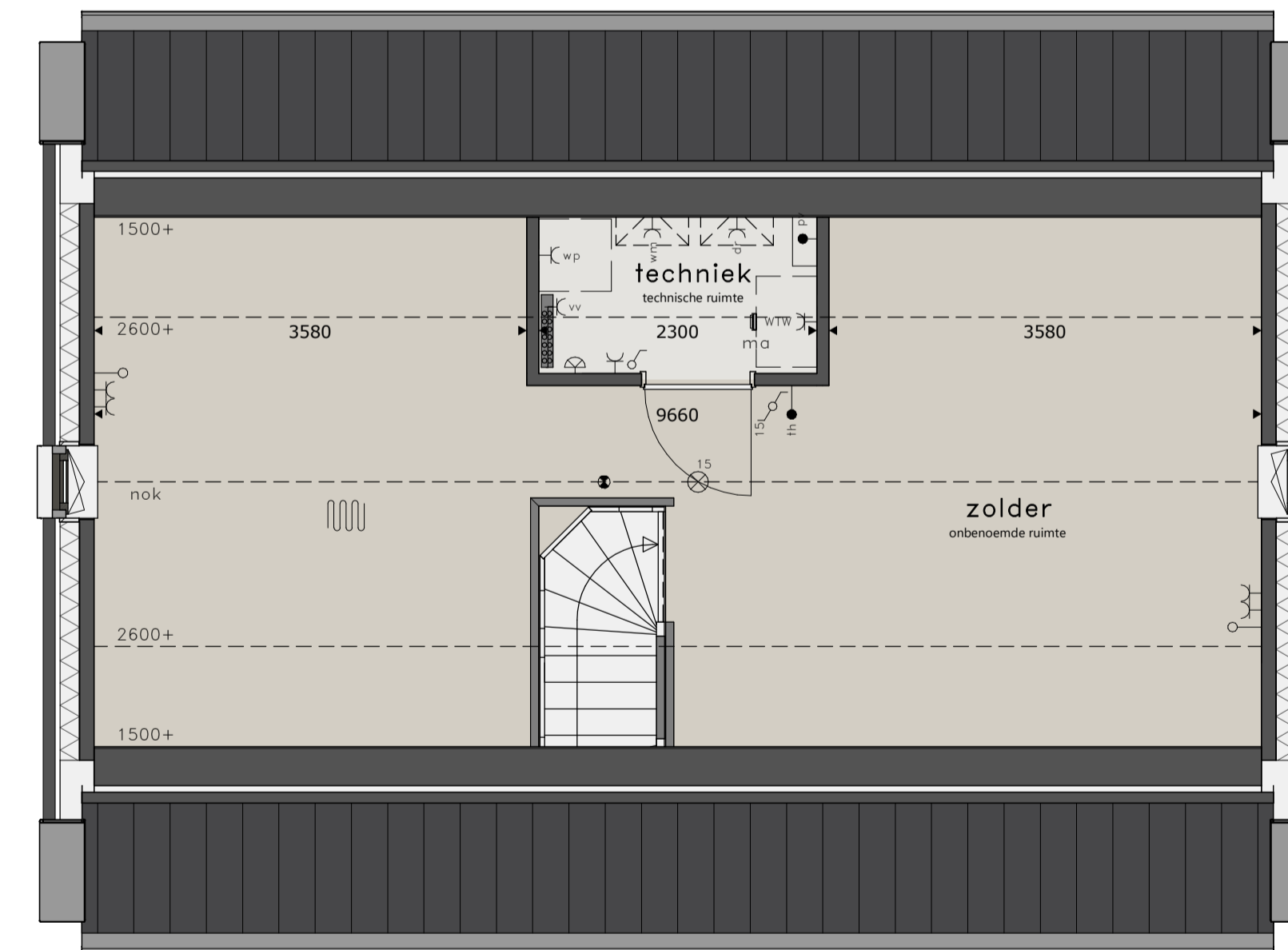
basisaansluitingen keuken

⊕	2x
⊖	1x
⊕	1x
⊖	1x
⊕	1x
⊖	1x
⊕	1x
⊖	1x



1E VERDIEPING

schaal 1:50



2E VERDIEPING

schaal 1:50



SITUATIE

RENOVOI

- plafondlichtpunt
- wandlichtpunt
- schakelaar dubbelpolig (hoteltacheking)
- schakelaar enkelpolig
- gecombineerde schakelaar enkelpolig
- bediening ventilatiesysteem
- wandlichtpunt inclusief armatuur
- wandcontactdoos dubbel
- wandcontactdoos enkel
- wandcontactdoos koelkast
- wandcontactdoos vaatwasser
- wandcontactdoos magnetron/oven
- wandcontactdoos waskap (recirculatie)
- wandcontactdoos waskap/wasmachine
- wandcontactdoos waschbak
- wandcontactdoos waschbak/wasmachine
- wandcontactdoos droger
- wandcontactdoos wasmachine
- wandcontactdoos elektrische radiator (biverwarming)
- wandcontactdoos ventilatiesysteem
- wandcontactdoos verwarmingsarmatuur
- wandcontactdoos warmtepompinstallatie
- loze leiding
- aansluitpunt boiler, los
- aansluitpunt thermostaat, bedraad
- aansluitpunt elektrisch kooktoestel, bedraad
- schel
- bel
- rookmelder op elektrisch zekert
- elektrische radiator (biverwarming)
- lichtpunten worden opgeleverd zonder armatuur, tenzij anders aangegeven
- toevoerpunt mech. ventilatie indicatief weergegeven
- vloerverwarming

- alle maten in millimeters
- kleine wijzigingen voorbehouden
- wijzigingen naar engineering installatie en constructief voorbehouden, posities en formaat leidingsschachten n.i.b.
- aan maatvoering kunnen geen rechten worden ontleend
- verwarmingselementen, keukenopstelling, afzuigpunten en rookmelders indicatief weergegeven (plaats en afmeting)
- lichtpunten worden opgeleverd zonder armatuur, tenzij anders aangegeven
- aantal PV panelen volgens BENG-berekening
- warmtepomp, ventilatiebox, omvormers en dakdoorvoeren indicatief weergegeven (plaats en afmeting)